

LocTec® - Effektiver Löse- und Diebstahlschutz

Merkmale:

- Komplexes System bestehend aus Bit und Schraubenantrieb welches lediglich das Einschrauben ermöglicht. Ein Ausschrauben wird durch die besondere Bit/Antriebkonstellation unmöglich.

Vorteil für den Kunden:

- Unbefugtes lösen wird gehemmt
- keine weiteren Montagewerkzeuge und Sicherungselemente notwendig
- Kurze Verarbeitungszeiten
- Lösung nur zerstörend möglich

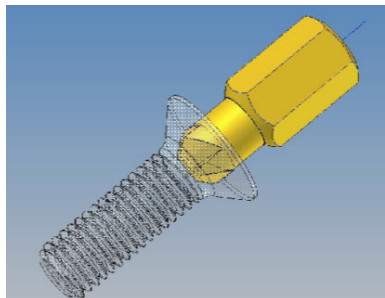
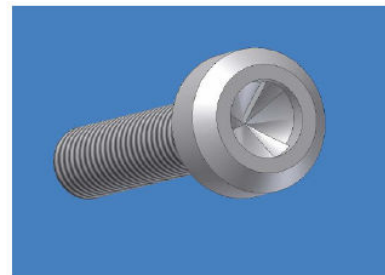
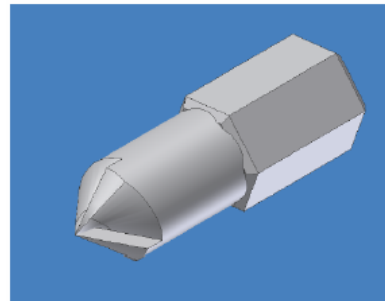
Nutzen für den Kunden:

- Große Kostenersparnis gegenüber herkömmlichen Lösungen
- Hervorragender Diebstahl- und Löseschutz

Applikationen:

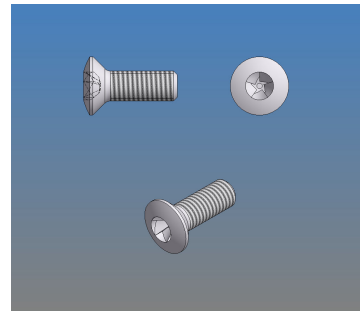
Das LocTec® - System kommt u.a. bei der Befestigung von Solarmodulen, Elektronikabdeckungen, Bauzäunen, Lichtschachtabdeckungen sowie allen Applikationen aus dem sicherheitstechnischen Bereich zum Einsatz.

So funktioniert es:

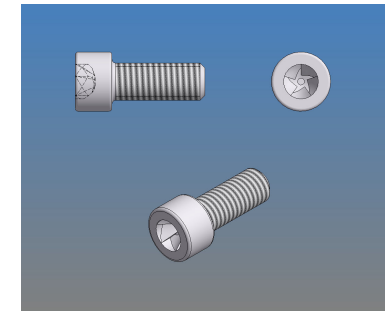


Mögliche Varianten:

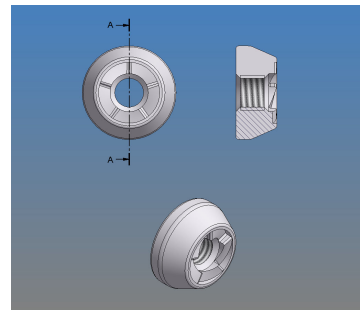
Senkkopfschraube



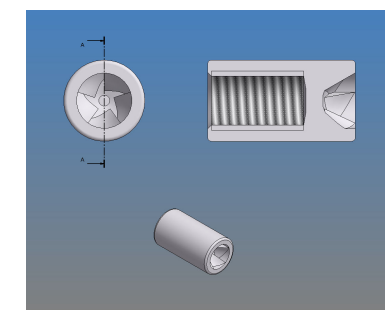
Zylinderkopfschraube



Sicherheitsmutter 1



Sicherheitsmutter 2



Weitere Varianten und Ausführungen auf Anfrage